

日常用や非常用として マルチに使える

大容量ポータブルバッテリー

300W

500W

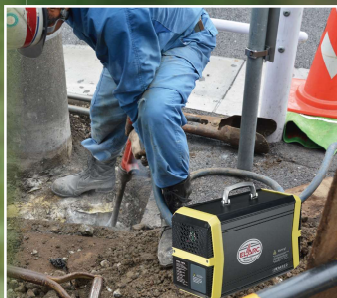
1000W

1500W



高品質・高耐久のリチウムイオン電池を採用

小型で軽量、持ち運びもラクラク。 日常や非常時などの様々なシーンで活躍。



屋外作業



非常用電源



アウトドア

各種ポートより複数同時に充電可能！

ポートカバー付き

使用しない時は
汚れが入らないように
カバーできます。

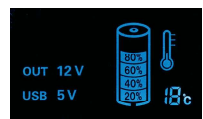
カーチャージャー 対応

※EL-1500を除く

AC 出力ポート

DC 出力・入力ポート

USB 出力ポート

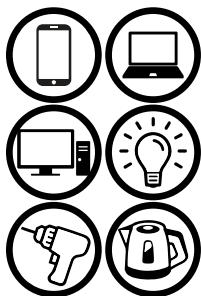


液晶画面

充電残量が確認できます。



充電しながらの放電が可能です。



安心の保証とメンテナンス

- 1年間 無償保証
- 国内メンテナンス工場にて修理可能
- 日本語マニュアル・保証書付き
- 高品質・高耐久のリチウムイオン電池
- 安全性を追求した構造設計

LED ワークライト (別売)



ポータブルバッテリーからの電源供給で、
どんな場所でも使用できる照明器具です。

夜間工事 イベント照明 非常灯

防水防塵規格：IP65

荒れた天候の中でも安心の仕様



連結可能！

● ポータブルバッテリー 製品仕様				
型式	EL-300	EL-500	EL-1000	EL-1500
蓄電池容量	300wh	500wh	1000wh	1500wh
内蔵電池	リチウムイオン電池 (18650型)			
充電時間	約 5～6 時間	約 5～6.5時間	約 5～6.5時間	約 5～7 時間
定格出力	単相2線 AC100V, 50/60Hz			
	300W(MAX600W)	500W(MAX1000W)	1,000W(MAX2000w)	1,500W(MAX3000w)
使用温度範囲	-10°C～50°C	-10°C～60°C	-10°C～60°C	-10°C～60°C
外形寸法 (幅×奥行×高さ)	118×301×202mm	130×380×230mm	164×408×273mm	163×408×256mm
重量	約5kg	約6.3kg	約11.5kg	約14kg

● LED ワークライト 製品仕様	
型式	RMS-K5-II-100w
消費電量	100w
明るさ	12,000LM
重量	3.0kg
使用温度範囲	-40°C～60°C
防水防塵規格	IP65
寿命	50,000時間
三脚	付属
製品保証期間	5年



ヴィガラクス株式会社

〒650-0023
兵庫県神戸市中央区栄町通 5 丁目 2-2 REALIZE 神戸
TEL:078-381-5397 FAX:078-381-5398
HP: <https://www.elarc.jp/>



パートナーカンパニー



さらに詳しい内容は
サイトをご覧ください。

<https://www.elarc.jp/>